



Bauhaus-Chic

Optische Leichtigkeit, klare Linien und fließende Übergänge prägen die offene Architektur dieser Villa. Der Baukörper ist lang und schlank und bietet einen separaten Wellnessbereich. Das Parterre wurde mit Natursteinfliesen verblendet, das Obergeschoss ist weiss verputzt. Holzstäbe aus Lärche dienen als Stilelement und Sichtschutz. Dank raumhohen Glaselementen strömt viel natürliches Licht in die Räume. Das Haus gliedert sich in zwei Teile: Von der Diele gelangt man in den Wohnbereich auf der linken Seite. Küche und Essbereich liegen auf der rechten Hausseite und verschmelzen zu einem einzigen grossen Raum. Über eine Treppe gelangt man ins Obergeschoss, das ebenfalls lichtdurchflutet ist. Links von der Empore befindet sich der Elterntrakt mit Ankleide und Wellnessbad. Ein Büro sowie zwei Kinderzimmer mit jeweils eigenem Bad ergänzen das Raumangebot. <<



TECHNISCHE ANGABEN

[KONSTRUKTION]

Holzfertigbauweise | Flachdach | Edelputz

[RAUMANGEBOT]

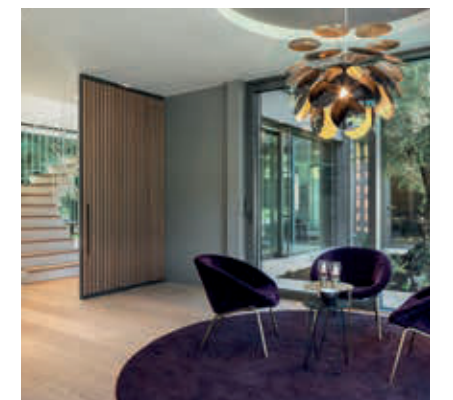
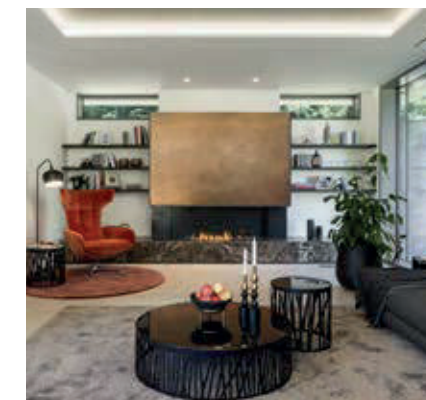
Bruttowohnfläche: 335m² | Anzahl Zimmer: 9

[AUSBAU]

Wandbeläge: Eiche, Dekortapete, Wandfliesen, Sto-look Wax | Bodenbeläge: Parkett Eiche Kabinett, Fliesen, Teppichboden | Holzstäbe aus Lärche

[TECHNIK]

Fernwärme | Fussbodenheizung | Frischluftturm



▽ Info Nr. XXX ▽

WeberHaus GmbH
Müligässli 1
8598 Kreuzlingen
info@weberhaus.ch
weberhaus.ch